



## MĚSTSKÝ ÚŘAD ŽĎÁR NAD SÁZAVOU

ODBOR DOPRAVY

ŽIŽKOVA 227/1, 591 31 ŽĎÁR NAD SÁZAVOU

Váš dopis zn.:

Ze dne: 11.04.2019

Naše č.j.: OD/419/19/LK

Vyřizuje: Ing. Koubek

Tel.: 566 688 301

E-mail: [lubos.koubek@zdams.cz](mailto:lubos.koubek@zdams.cz)

Datum: 12.04.2018

VYZNAČ, s.r.o.

IČ: 01916297

Srázná 5113/1

586 01 Jihlava

## VEŘEJNÁ VYHLÁŠKA

Opatření obecné povahy se doručuje veřejnou vyhláškou. Musí být vyvěšeno na úřední desce Městského úřadu Žďár nad Sázavou a příslušných městských úřadů, úřadů obcí a úřadů městysů po dobu nejméně 15 dnů. Patnáctým dnem po vyvěšení se písemnost považuje za doručenou. Dle § 77 odst. 5 správního řádu o silničním provozu opatření obecné povahy nabývá účinnosti pátým dnem po dni vyvěšení veřejné vyhlášky.

Právní účinky doručení má výhradně doručení veřejnou vyhláškou prostřednictvím úřední desky Městského úřadu Žďár nad Sázavou.

### Opatření obecné povahy stanovení přechodné úpravy provozu

Městský úřad Žďár nad Sázavou - odbor dopravy (dále jen „Městský úřad“) příslušný podle § 124 odst. 6 zákona č. 361/2000 Sb., o provozu na pozemních komunikacích a o změnách některých zákonů, ve znění pozdějších předpisů, na základě podané žádosti dne 11.04.2019 od právnické osoby VYZNAČ, s.r.o., IČ: 01916297, Srázná 5113/1, 586 01 Jihlava (dále jen „žadatel“) a po projednání s dotčeným orgánem Policie ČR, Krajského ředitelství policie kraje Vysočina, Územního odboru Žďár nad Sázavou pod č.j. KRPJ-33049-2/ČJ-2019-161406-DING ze dne 04.04.2019 a po posouzení žádosti v souladu s ustanovením § 77 odst. 1 písm. c) zákona o silničním provozu v návaznosti na ustanovení § 77 odst. 5 zákon o silničním provozu a § 171 zákona č. 500/2004 Sb., správní řád, ve znění pozdějších předpisů (dále jen správní řád) stanovuje:

žadateli VYZNAČ, s.r.o., IČ: 01916297, Srázná 5113/1, 586 01 Jihlava

přechodnou úpravu provozu na silnicích II. a III. třídy a na místních komunikacích v územním obvodu Městského úřadu Žďár nad Sázavou jako obecního úřadu obce s rozšířenou působností

**v rámci úplné uzavírky silnice II/352 v km cca 20,710 – 21,010 v průtahu obcí Nížkov**

z důvodu konání pouti v obci Nížkov

a nařízení objízdné trasy Nížkov – Špinov II/352 – III/3528 – Buková – III/35211 – Olešenka – Poříčí – I/19 – Ronov nad Sázavou – Nové Dvory – II/352 – Nížkov

dle schválené grafické přílohy, která je nedílnou součástí tohoto stanovení, která je k nahlédnutí u MěÚ Žďár n.S.

**platnost stanovení: 04.05.2019 – 05.05.2019**

Instalaci dopravního značení provede: žadatel Vyznač s.r.o.

Zodpovědná osoba: Richard Peška, tel. 777 814 225.

### **Podmínky:**

1. Dopravní značky, které budou užívány pro označení pracovního místa, musí odpovídat vyhláše Ministerstva dopravy a spojů č. 30/2001 Sb., kterou se provádějí pravidla provozu na pozemních komunikacích a úprava a řízení provozu na pozemních komunikacích, ČSN EN 12899-1 Stálé svislé dopravní značení, ČSN EN 12966-1+A1 Svislé dopravní značení - Proměnné dopravní značky, technické podmínky 143 „Systém hodnocení přenosných svislých dopravních značek“, TP 70 „Zásady pro provádění a zkoušení vodorovného dopravního značení, vzorové listy 6.1., vzorové listy 6.2 a technické podmínky 66 „Zásady pro přechodné dopravní značení na pozemních komunikacích vydání III“.
2. Vedení provozu v oblasti pracovního místa musí být pro účastníky provozu snadno a jednoznačně rozeznatelné, pochopitelné a zejména bezpečné.
3. S pracemi, pro něž je pracovní místo zřizováno, smí být započato teprve tehdy, až jsou instalovány všechny značky, světelné signály a dopravní zařízení.
4. Značky, světelné signály a dopravní zařízení související s pracovním místem se umísťují až bezprostředně před začátkem prací s ohledem na dobu potřebnou k jejich instalaci. Není-li to možné, musí být jejich platnost dočasně zrušena zakrytím nebo jiným vhodným způsobem tak, aby značky, světelné signály a dopravní zařízení nebyly viditelné z žádného jízdního směru.
5. Při umísťování jednotlivých značek, světelných signálů a dopravních zařízení se postupuje ve směru pohybu dopravního proudu. Při odstraňování pracovního místa je lze odstraňovat ve směru pohybu dopravního proudu, a to až poté, kdy jsou všechny jízdní pruhy v tomto směru volně průjezdné. Pokud je to možné, provádějí se práce spojené s označováním pracovního místa v době nízkých intenzit provozu, tj. mimo dopravní špičky.
6. Stávající trvalé dopravní značení, které je v rozporu s přechodnou úpravou provozu, je nutné předepsaným způsobem zneplatnit. Po ukončení platnosti stanovení přechodného dopravního značení bude přechodné dopravní značení ihned odstraněno a stávající dopravní značení bude uvedeno do původního stavu.
7. Značky, které mají význam jen v časově omezené době (např. jen v pracovní době), musí být mimo tuto dobu (např. v mimopracovní době) zrušeny škrtnutím, zakrytím nebo odstraněním.
8. Dopravní značení musí být odpovídajícím způsobem aktualizováno v souladu s postupem prací a po jejich ukončení neprodleně odstraněno. V případě zkrácení termínu prací (uzavírky) bude neprodleně přechodné dopravní značení odstraněno.
9. Značky, světelné signály a dopravní zařízení musí být po celou dobu prací udržovány ve funkčním stavu a v čistotě a správně umístěny.
10. **Bude provedena důsledná koordinace s akcemi a jejich DIO, se kterými je předmětná akce způsobila se vzájemně ovlivnit.**

## **Odůvodnění**

Městský úřad obdržel od žadatele žádost ve věci přechodné úpravy provozu na silnicích II. a III. třídy a na místních komunikacích v územním obvodu Městského úřadu Žďár nad Sázavou jako obecního úřadu obce s rozšířenou působností z důvodu úplné uzavírky silnice II/352 v km cca 20,710 – 21,010 v průtahu obcí Nížkov při konání pouti v obci Nížkov ve dnech 04.05.2019 – 05.05.2019 a stanovené objízdné trasy, dle schválené grafické přílohy, která je nedílnou součástí tohoto stanovení a která je k nahlédnutí u MěÚ Žďár n.S.

Dle § 77 odst. 5 zákon o silničním provozu, jde-li o stanovení přechodné úpravy provozu na pozemních komunikacích, nedoručuje příslušný správní úřad návrh opatření obecné povahy a nevyzývá dotčené osoby k podávání připomínek nebo námitek; opatření obecné povahy nabývá účinnosti pátým dnem po vyvěšení.

Městský úřad na základě výše uvedeného oznamuje veřejnou vyhláškou opatření obecné povahy ve věci stanovení umístění přechodného dopravního značení dle výše uvedeného.

Na základě posouzení žádosti a místní znalosti, rozhodl zdejší úřad a stanovil podmínky přechodné úpravy provozu na pozemní komunikaci, jak je výše uvedeno, mimo jiné s tím, že fyzické umístění dopravního značení a zařízení bude provedeno tak, aby nebránilo silniční údržbě dotčených komunikací, bude umístěno na odpovídajících nosičích a v souladu s platným právním a technickým předpisem.

## **Poučení o odvolání**

Proti opatření obecné povahy dle § 173 odst. 2 správního řádu nelze podat opravný prostředek.

Dle § 77 odst. 5 správního řádu o silničním provozu opatření obecné povahy nabývá účinnosti pátým dnem po dni vyvěšení veřejné vyhlášky.

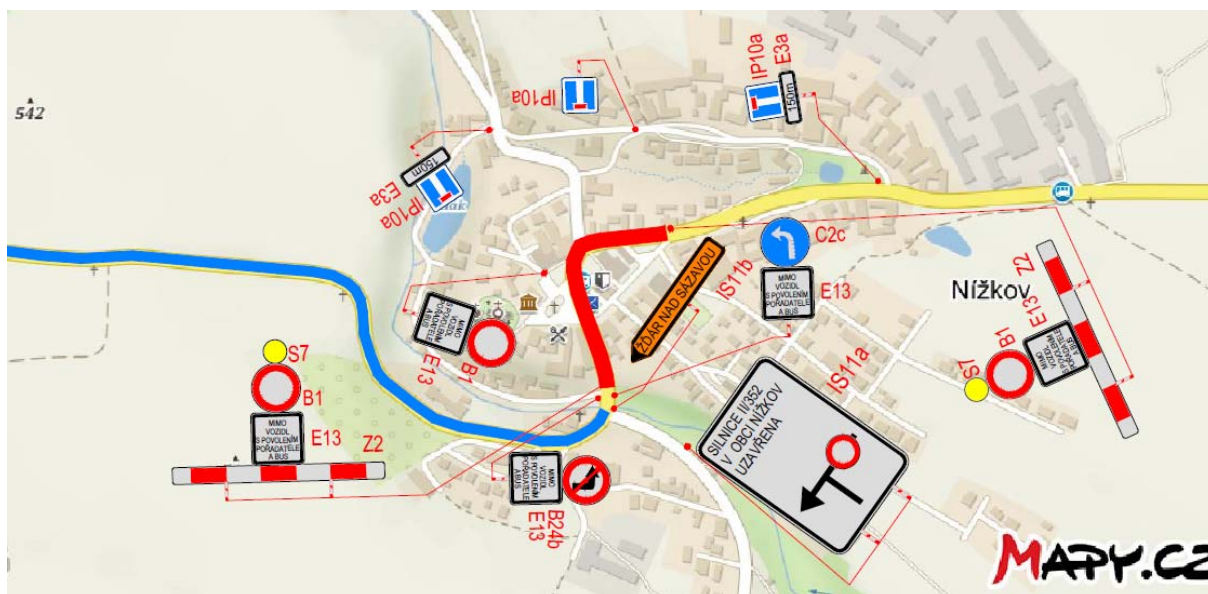
Otisk úředního razítka

Ing. Luboš Koubek v.r.  
úředník odboru dopravy



Rozdělovník:

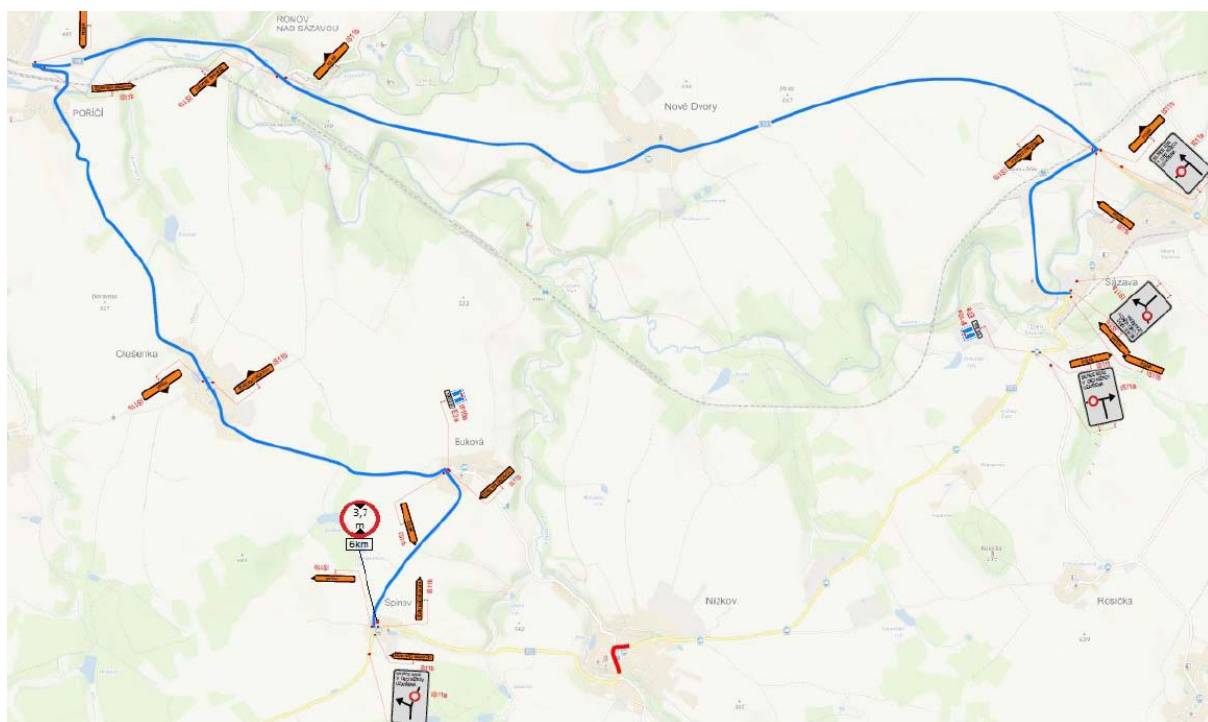
VYZNAČ, s.r.o., IČ: 01916297, Srázná 5113/1, 586 01 Jihlava  
Policie ČR, Krajské ředitelství policie kraje Vysočina, Územní odbor Žďár nad Sázavou,  
Dopravní inspektorát, nám. Republiky 69, 591 20 Žďár nad Sázavou  
Krajská správa a údržba silnic Vysočiny, provoz Žďár nad Sázavou  
Městský úřad Žďár nad Sázavou – úřední deska  
Obec Sázava, Sázava 159, 592 11 Velká Losenice, IČ: 0037 4466  
Obec Nové Dvory, Nové Dvory 70, 592 12 Nížkov  
Obec Nížkov, IČ: 0029 4870, Nížkov 107, 592 12 Nížkov

## Situace uzavírky a objížd'ky:



### LEGENDA:

 NAVRŽENÉ PŘECHODNÉ DZ
  OBJÍZDNÁ TRASA
  UZAVŘENÝ ÚSEK



Žižkova 227/1  
591 31 Žďár nad Sázavou

TELEFON  
+420 566 688 111

E-MAIL  
[lubos.koubek@zdarns.cz](mailto:lubos.koubek@zdarns.cz)

URL  
<http://www.zdarns.cz>