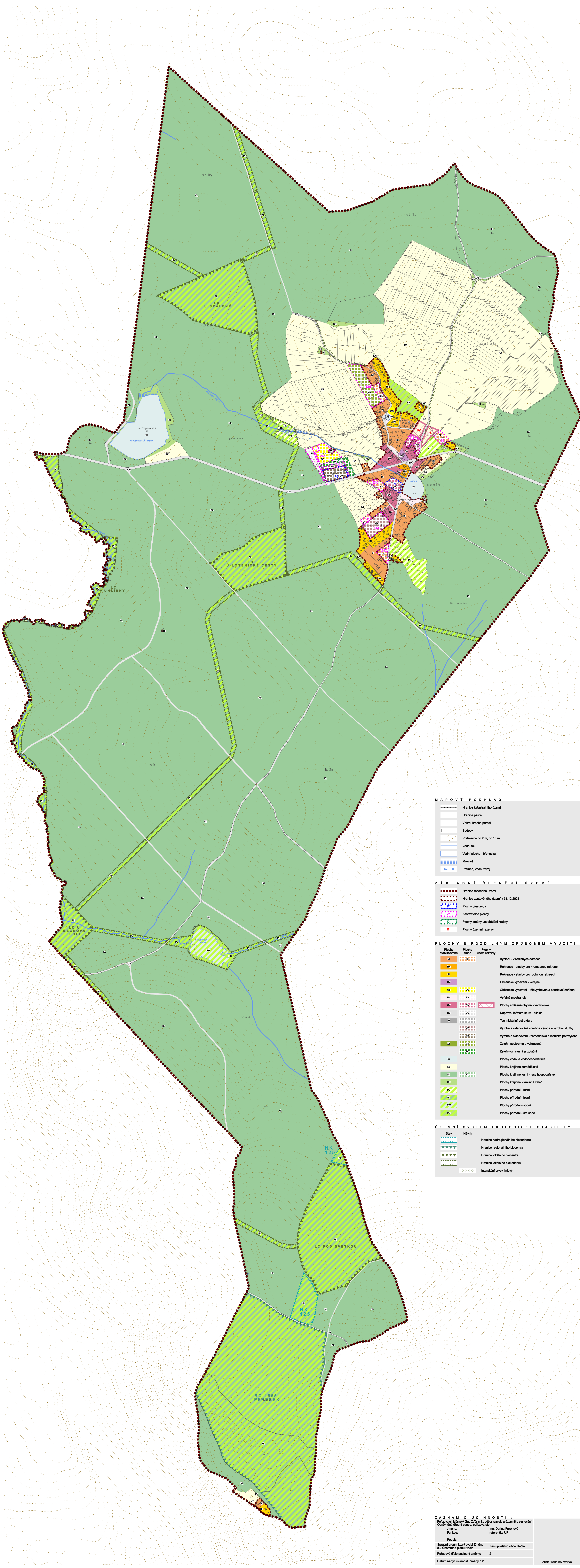


ÚZEMNÍ PLÁN RAČÍN

ÚPLNÉ ZNĚNÍ PO VYDÁNÍ ZMĚNY Č. 2



MAPOVÝ PODKLAD

- Historie katastrálního území
- Historie parcel
- Vnitřní kresba parcel
- Budovy
- Vrstevnice po 2 m, po 10 m
- Vodní tok
- Vodní plocha - břehovka
- Mokřad
- Pramen, vodní zdroj

ZÁKLADNÍ ČLENĚNÍ ÚZEMÍ

- Historie řešeného území
- Historie zastavěného území k 31.12.2021
- Plochy přestavby
- Zastavěné plochy
- Plochy změny uspořádání krajiny
- Plochy územní rezačny

PLOCHY S ROZDÍLNÝM ZPŮSOBEM VYUŽITÍ

Plochy stabilizované	Plochy změny	Plochy územní rezačny	Popis
SI	SI	SI	Býdlení - v rodinných domech
RI	RI	RI	Rekreace - stavby pro hromadnou rekreaci
RI	RI	RI	Rekreace - stavby pro rodinnou rekreaci
OS	OS	OS	Občanské vybavení - veřejné
OS	OS	OS	Občanské vybavení - klubové a sportovní zařízení
RV	RV	RV	Veřejná prostranství
SV	SV	SV	Plochy smíšené obytné - venkovské
OS	OS	OS	Dopravní infrastruktura - silniční
TI	TI	TI	Technická infrastruktura
VS	VS	VS	Výroba a skladování - drobná výroba a výrobní služby
VS	VS	VS	Výroba a skladování - zemědělská a lesnická prvovýroba
ZS	ZS	ZS	Zeleň - soukromá a vyznačená
ZS	ZS	ZS	Zeleň - ochranná a izolující
W	W	W	Plochy vodní a vodohospodářské
KZ	KZ	KZ	Plochy krajinné zemědělské
KL	KL	KL	Plochy krajinné lesní - lesy hospodářské
KX	KX	KX	Plochy krajinné - krajinná zeleň
PL	PL	PL	Plochy přírodní - luční
PV	PV	PV	Plochy přírodní - lesní
PS	PS	PS	Plochy přírodní - smíšené

ÚZEMNÍ SYSTÉM EKOLOGICKÉ STABILITY

- Stav
- Návrh
- Historie nadregionálního biokoridoru
- Historie regionálního biocentra
- Historie lokálního biocentra
- Historie lokálního biokoridoru
- Internální prvek liniový

ZÁZNAM O ÚČINNOSTI :

Technická část územního plánu Račín, zobrazení územního plánování
 Opatření územního plánu Račín, zobrazení územního plánování

Jméno: Ing. Dana Faronová
 Funkce: zástupkyně územního plánu Račín

Podle: Zastupitelstva obce Račín
 Systém orgán, který vydal Změnu územního plánu Račín: 2
 Pořizovací číslo poslední změny: 2
 Datum nabytí účinnosti Změny č.2: 01.01.2022

otisk úředního razítka

